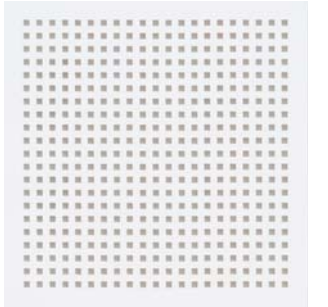


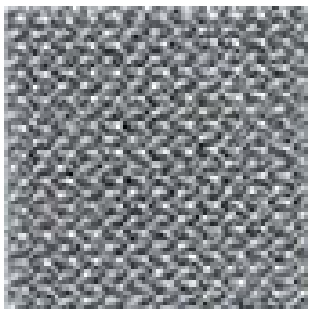


**PANNEAUX DECORATIFS BOIS**

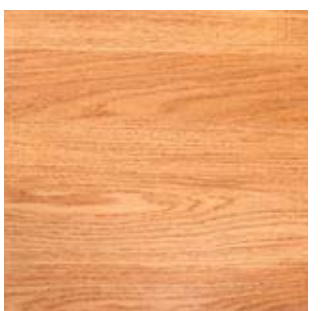
Mairie - Rénovation de la salle polyvalente  
6, allée Paul Vivien - 53390 La Rouaudière



**GYPTONE 60 X 60**



**TEXXA GRIS METAL**



**PANNEAU DECORATIF**

**PERSPECTIVE D'AMBIANCE INTERIEURE  
CONFIGURATION GRANDE SALLE SANS SCENE**



Conception et maîtrise d'oeuvre  
pour Particuliers et Professionnels

Sarl d'architecture ATELIER GH  
capital 3 000 € - 822 690 038 RCS Angers  
N° d'inscription tableau de l'ordre : S 18515  
Conseil régional de : Pays de Loire  
16, rue des ormes 49070 St Lambert la Poltrie  
Mail : gervaise@gharchitecte.fr

Tél : 06 22 61 21 71  
www.gharchitecte.fr